



For everyone



# Otowave 102-1; 102-4

## Timpanómetro portátil de mano

Son los timpanómetros portátiles intuitivos de cribado, para las mediciones fidedignas y precisas del oído medio. La efectividad y simplicidad de uso de los Otowave 102 radica en que puede ayudar a reducir el tiempo de consulta, lo que los hace la selección ideal para los otorrinolaringólogos y los especialistas de trabajo con la audición.

### Simplicidad de uso

El dispositivo Otowave 102 está intuitivamente comprensible para el uso, los datos de los exámenes se representan en la pantalla en modo de tiempo real.

Sirve idealmente para los que necesitan los resultados rápidos, ya que la timpanometría de cribado ocupa sólo varios segundos con evaluación automática de los resultados.

Las pruebas de los reflejos ipsilaterales también se pueden incluir en el protocolo de prueba, para que se hagan al mismo tiempo. El Otowave 102 es un dispositivo ideal para el cribado de los niños que pueden sufrir de las enfermedades del oído medio.

### Diseño ergonómico

La exactitud de los exámenes es alcanzada gracias a la forma elegante que sigue los contornos de la mano, en combinación con la distribución ideal del peso.

El Otowave 102 también garantiza la prueba simple gracias a la de pantalla de cristal líquido grande para revisar las lecturas de timpanometría en tiempo real y la posición simple de cuatro teclas.

### Portabilidad

El dispositivo es completamente portátil y pesa sólo 380g (0,8 libras). Funciona con pilas AA que se pueden sustituir fácilmente, el dispositivo garantiza las mediciones seguras tanto en las condiciones de campo como clínicas.

### Gestión de datos

Gracias a la memoria incorporada los resultados de los exámenes se pueden imprimir de inmediato o almacenar para el siguiente procesamiento con ayuda de software Amplisuite suministrado. El timpanómetro también ofrece la integración con los sistemas de historia clínica electrónica (HCE), tales como Noah, Auditbase y OtoAccess®, en un solo clic. Esto asegura la transmisión ininterrumpida de los resultados y datos para aumentar la efectividad del proceso de trabajo.

### Características clave

- Mediciones rápidas y exactas del oído medio
- Diseño intuitivo y ergonómico
- Pantalla gráfica de cristal líquido grande
- Rutinas programables de los reflejos ipsilaterales
- Impresora portátil adicional e interfaz para conexión a la computadora
- Múltiples opciones de idioma
- Memoria interna
- Conexión al software para la computadora Noah con el puerto adicional IrDa
- Dispositivo compacto, ligero y portátil



Visite el sitio web [www.amplivox.com/tympanometry/otowave-102](http://www.amplivox.com/tympanometry/otowave-102), para llegar a saber más sobre las funciones y ventajas del Otowave 102

[www.amplivox.com](http://www.amplivox.com) | +44 (0)1865 880846 | [hello@amplivox.com](mailto:hello@amplivox.com)

# Otowave 102

Timpanómetro portátil de mano

Especificaciones técnicas

## Mediciones timpanométricas

Nivel de tono:	226Hz $\pm 2\%$ , 85dB SPL $\pm 2$ dB
Rango de presión:	de +200daPa a -400daPa $\pm 10$ daPa o $\pm 10\%$ (según lo que es mayor)
Dirección del barrido:	De la positiva a la negativa
Rango volumétrico:	de 0.2ml a 5ml $\pm 0.1$ ml o $\pm 5\%$ (según lo que es mayor)
Análisis realizada:	Nivel máximo de compliancia, nivel de compliancia en el pico de presión, gradiente y volumen en el conducto auditivo equivalente

## Mediciones de reflejos

Otowave 102-1:	1kHz $\pm 2\%$
Otowave 102-4:	500Hz, 1kHz, 2kHz, 4kHz $\pm 2\%$ , se selecciona por el usuario
Niveles de los reflejos:	de 85 a 100dBHL $\pm 3$ B (paso de 5 ó 10dB) Medición de umbral o nivel individual
Umbral de detección de reflejos:	de 0.01ml a 0.5ml $\pm 0.01$ ml
Análisis realizada:	Amplitud máxima del reflejo y resultado positivo/negativo en cada nivel de la prueba

## Gestión de datos

Base interna de datos:	32 registros de pacientes
Impresora adicional:	Impresora térmica
Transferencia de datos:	A través del puerto infrarrojo con Amplisuite, Noah, OtoAccess® y otros sistemas de HCE
Idiomas:	Inglés, alemán, italiano, español, francés, portugués

## Datos físicos

Potencia (pilas):	4x alcalinas AA o 4x NiMH ( $>=2.3$ Ah) recargables
Dimensiones (L x A x A):	210 x 80 x 40mm
Peso:	380g (incluso las pilas)

## Seguridad y estándares

Seguridad:	CEI 60601-1 (más desviaciones UL, CSA y EN)
EMC:	CEI 60601-1-2
Características de funcionamiento:	CEI 60645-5, Tipo 2 Timpanómetro, ANSI S3.39, Tipo 2
Marcación CE:	Está en conformidad con el Reglamento de equipo médico EC (MDR 2017/745)

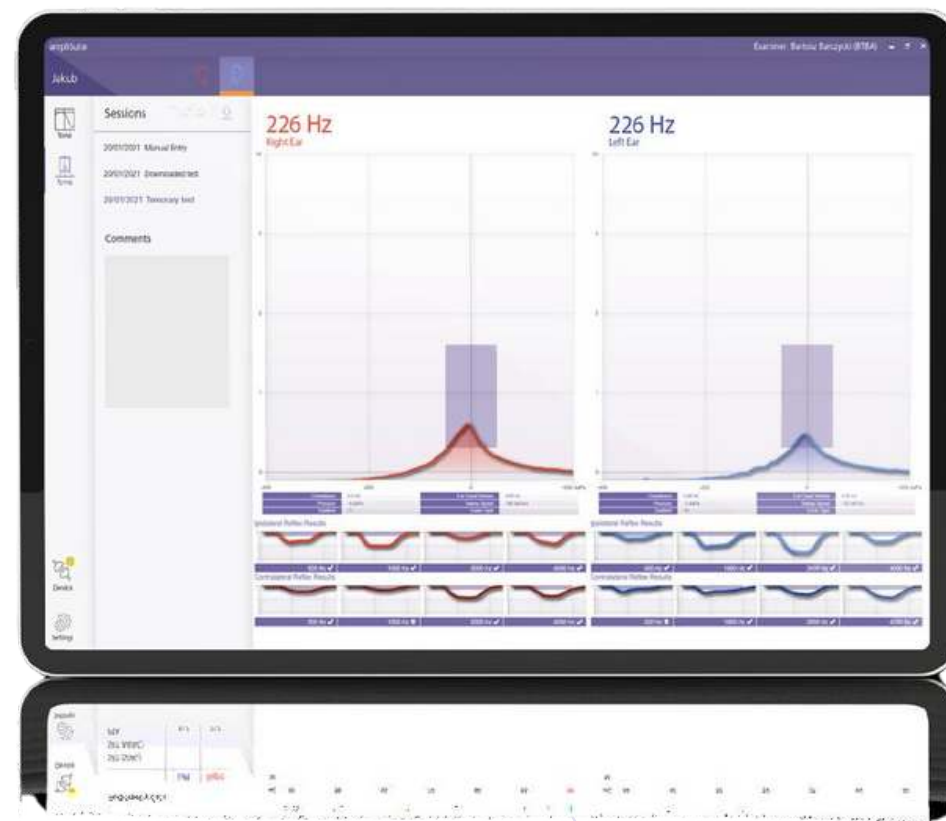
## Equipo estándar

- Juego de tapones (olivas) desechables para oídos
- Cavidades de prueba (4)
- Pilas AA (4)
- Puntas y guarniciones de reserva
- Dispositivo de almacenamiento USB (manuales, software Amplisuite, módulo de audiometría para el software Noah)
- Estuche de transporte

## Equipo adicional

- Impresora portátil
- Cable infrarrojo IrDA (se necesita para conexión a la computadora)
- Pilas
- Olivas
- Base de datos OtoAccess®

## Información adicional



## Amplisuite

El Amplisuite es un software para audiometría y timpanometría, que permite cargar, procesar y gestionar fácilmente los resultados.

Asegurando la integración de Auditbase y Noah, el Amplisuite permite a los especialistas revisar los datos de los test audiológicos y apoyar a sus pacientes de mejor manera. Software Amplisuite también está disponible como el software individual gratis.

**PEDIR COTIZACIÓN**



Amplivox Ltd, 3800 Parkside, Solihull Parkway, Birmingham Business Park, Birmingham, West Midlands, B37 7YG, United Kingdom

[www.amplivox.com](http://www.amplivox.com) | +44 (0)1865 880846 | [hello@amplivox.com](mailto:hello@amplivox.com)

La política de la empresa Amplivox está dirigida al desarrollo constante, y por lo tanto, el equipo se puede distinguir de la descripción y las especificaciones técnicas mostradas en el presente documento.